



PROGRAMA DE VIGILANCIA EPIDEMIOLÓGICA FITOSANITARIA

Estado de Nayarit

Informe de actividades correspondiente a abril de 2020

20

PLAGAS VIGILADAS

CONFORME A LA NIMF 6

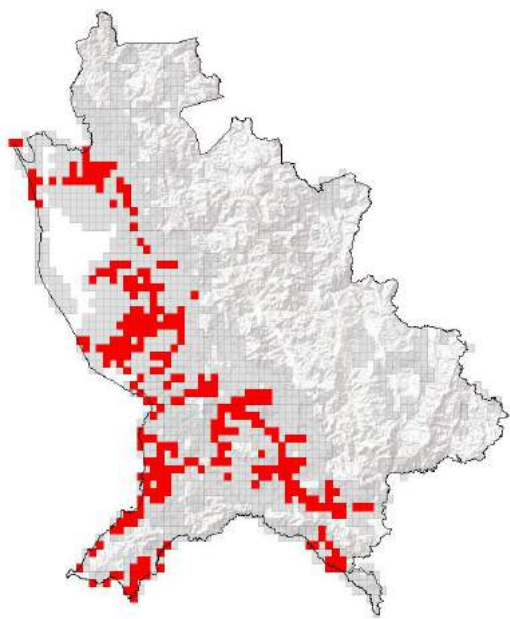
- Complejos escarabajos ambrosiales
- Fusariosis de la piña (*Fusarium gutiforme*)
- Gusano de la mazorca (*Helicoverpa armigera*)
- Gusano oriental de la hoja (*Spodoptera litura*)
- Palomilla del tomate (*Tuta absoluta*)
- Plaga reglamentada de los cítricos
- Plagas reglamentadas del plátano
- Picudo rojo de las palmas (*Rhynchophorus ferrugineus*)
- Pudrición del cogollo de la palma (*Phytophthora palmivora*)
- Quemadura de la hoja (*Xylella fastidiosa*)
- Vigilancia general

16 MUNICIPIOS

5,943

REGISTROS EN
TIEMPO REAL

COBERTURA CON ESTRATEGIAS DE VIGILANCIA



362 TRAMPAS

225 PUNTOS DE VIGILANCIA

11 PARCELAS CENTINELAS

PRINCIPALES CULTIVOS PROTEGIDOS

MAIZ

ARROZ

FRIJOL

MANGO

CITRICOS

AGUACATE



ACTIVIDADES



ACTIVIDAD	PROGRAMADO AL MES	REALIZADO AL MES	% DE AVANCE
REVISIONES EN RUTAS DE TRAMPEO	2,340	2,084	89.05
HECTAREAS EXPLORADAS	456	406.76	89.2
REVISIONES EN PARCELAS CENTINELA	42	36	85.71
REVISIONES EN RUTAS DE VIGILANCIA	1,220	1,130	92.62
REVISIÓN DE SITIOS EXPLORADOS	17	14	82.35



381,975 HA
SUPERFICIE CULTIVADA



\$9,730,787,826.00
VALOR DE LA PRODUCCIÓN

RESULTADO DE LA VIGILANCIA AL MES

6

MUESTRAS INGRESADAS

a Diagnóstico Fitosanitario en el Centro Nacional de Referencia Fitosanitaria

NO SE HAN ENCONTRADO SÍNTOMAS O SIGNOS

DE PLAGAS BAJO VIGILANCIA